

TYPRUM: Läkemedelsrum

Innehåll

- **Checklista Läkemedelsrum**

Typrumsritningar:

- **TYP 1 läkemedelsrum mindre**
- **TYP 2 läkemedelsrum större**

Hänvisningar

- 1. VLL:s tekniska anvisningar**
- 2. Typrum Tvättplats Typ 2**
- 3. Beskrivning: Förvaringsenheter – Modulsystem**

Checklista läkemedelsrum

A FUNKTIONSBESKRIVNING

1. Verksamhet/arbetsgång Läkemedelsrummet skall planeras för ändamålsenlig arbetsgång. Rummet skall vara tillräckligt stort så att trängsel inte stör arbetsgången.
2. Rumsstorlek/antal personer Relaterat till verksamhetens behov. Utredds.
3. Placering Central placering i förhållande till vårdrum eller behandlingsrum/undersökningsrum.
Direkt solljus bör undvikas.
Säkerhetsaspekter skall tillgodoses. Riskanalys görs i varje enskilt fall.
4. I rummet ska finnas plats för:
 - Tvättplats Typ 2
 - Arbetsbänk speciellt avsedd för antibiotikaberedning, alternativt säkerhetsbänk. Ovan arbetsbänk får ej finnas hyllplan eller likn.
Stänkskydd, ex plexiglasskiva el.likn. mellan beredningsbänk för antibiotika och beredningsbänk för övriga infusioner/injektioner.
 - Arbetsbänk för beredningar av andra infusioner/injektioner. Längd anpassas efter aktuellt behov.
 - Dataarbetsplats för journaler och medicinbeställning.
 - Vid behov utrymme för läkemedelsvagn. Möjlighet att ladda dator på läkemedelsvagnen i läkemedelsrum alt. i läkemedelsförråd.
 - Vid behov utrymme för läkemedelsautomat/er, vilka ansluts mot el- och datanät.
 - Hyllsystem/reoler eller liknande förvaring.
 - Lådhurts belagd med högtryckslaminat. För modulbackar med skiljevägg för organisering av läkemedel. Se även separat beskrivning: Förvaringsenhet – Modulsystem enligt Bamse.
 - Utrymme för uppsamlingskärl för glas-, farligt och konventionellt avfall. Uppsamlingskärl bör placeras på hyllplan ovan golv för bättre städbarhet.
 - Vid behov plats för infusionsvätskor. En mindre mängd vätskor kan förvaras i hyllor/lådor. För större volymer är det lämpligt att använda vätskevagn. Standard vätskevagnar har mått: B-580 mm, L-700 mm, H-1500 mm.
 - Upphängningsanordning för infusionsvätskor ovanför arbetsbänk.
 - Kroklist på vägg, 3 krokar.
 - Skrivtavla
 - Syningskärm med belysning, 1st/rum.
 - Kylskåp för läkemedel, typ utreds.
 - Utrymme för sopsäcksställ.
 - Hållare för engångshandskar och engångsförkläde

- | | | |
|----|--------------------|---|
| 5. | Rumsdimensionering | Dimensionering utifrån verksamhet och dess omfattning.

Typexempel kan användas för dimensionering av läkemedelsrum på t.ex. vårdavdelningar, hälsocentraler och andra typer av mottagningar. |
| 6. | Speciella krav | Vid hälsocentraler, tandvårdskliniker och likn. ska förvaring av stöldbegärliga läkemedel ske i säkerhetsskåp. |

B MILJÖ- OCH BYGGNADSTEKNISKA KRAV

- | | | |
|----|----------------|---|
| 1. | Golv | Homogen plastmatta med uppvikt sockel. |
| 2. | Vägg | Väggplastmatta ljus, enfärgad, upp till 2 m höjd.
Målad vägg ovanför plastmatta. |
| 3. | Dörr | - |
| 4. | Låsning | - |
| 5. | Speciella krav | Ytskikt skall vara lätta att rengöra och tåla rengöringsmedel. Demonterbar mineralfiberskiva i pendlat bärverk. |
| 6. | Tak | Demonterbar mineralfiberskiva i pendlat bärverk. |

C VVS-INSTALLATIONER

- | | | |
|----|-------------------|---|
| 1. | Klimatkrav | Rumstemperaturen bör ej överstiga + 25 grader. |
| 2. | Vatten och avlopp | Tvättställ. Ej golvbrunn. |
| 3. | Ventilation | Se typrum Lindinvent
Frånluftsdon placeras ovanför kylskåp |

D EL-INSTALLATIONER

- | | | |
|----|----------------|---|
| 1. | Belysning | Nedpendlade armaturer med upp- och nerljus.

Belysning över arbetsbänk. |
| 2. | Elkraft | Uttag, antal anpassas till rummets storlek och verksamhetens behov. |
| 3. | Kallelsesignal | Rumsenhet med närvaro/kallelse och display installeras vid dörr. |

E FASTIGHET (F)

- Vägghäst arbetsbänk med bakkant. Mått anpassas till Bamse-inredning
Bänkskiva av högtryckslaminat i ljus kulör, ej mönstrad och ej reflekterande. Tillhörande skåp och lådhurts.
- Tvättplats Typ 2.
- Vägghyllor med flyttbara hyllplan.
- Kroklist på vägg, 3 krokar.

F VERKSAMHETENS BYGGNADSBEROENDE UTRUSTNING (Vb)

- Syningsskärm med belysning.
- Kylskåp för läkemedel, typ utreds. Ev. styrningssystem som håller jämn temperatur samt larm vid felaktig temperatur utreds.
- Säkerhetsbänk, behov utreds.
- Upphängningsanordning för infusionsbehållare vid varje arbetsplats.
- Skrivtavla

G VERKSAMHETENS INREDNING (V)

- Reoler, för läkemedel
- Inredning lådhurtsar

H VERKSAMHETENS UTRUSTNING (V)

- Sopsäckställ
- Dator
- Ev. läkemedelsvagnar

I FÖRKLARINGAR

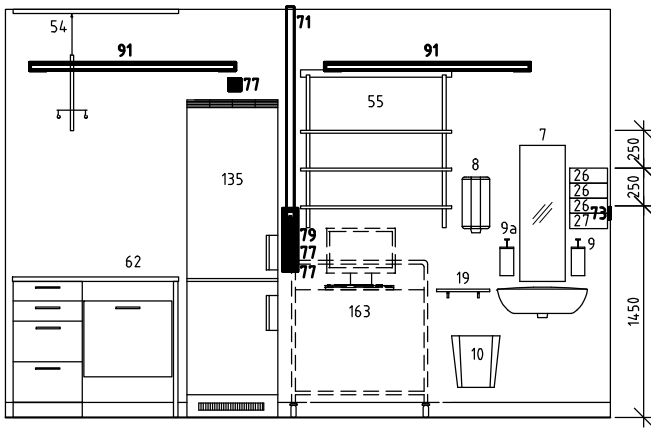
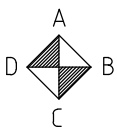
F = Fastighet

V = Verksamhetens utrustning/inredning

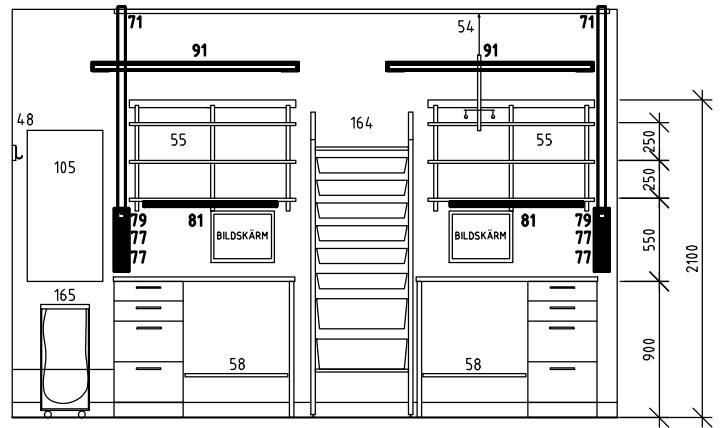
Vb = Verksamhetens byggnadsberoende utrustning/inredning

F, V och Vb enligt gällande gränsdragningslista, VL

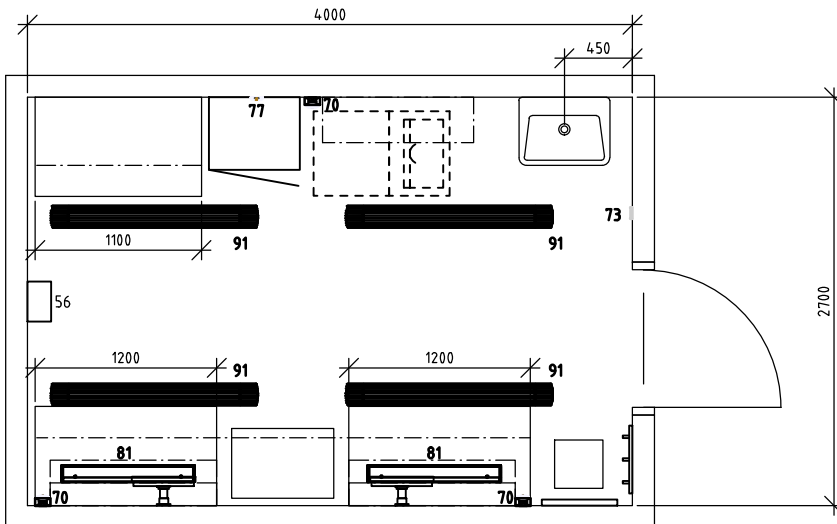
Ö.f.g. – över färdigt golv



VY A



VY C



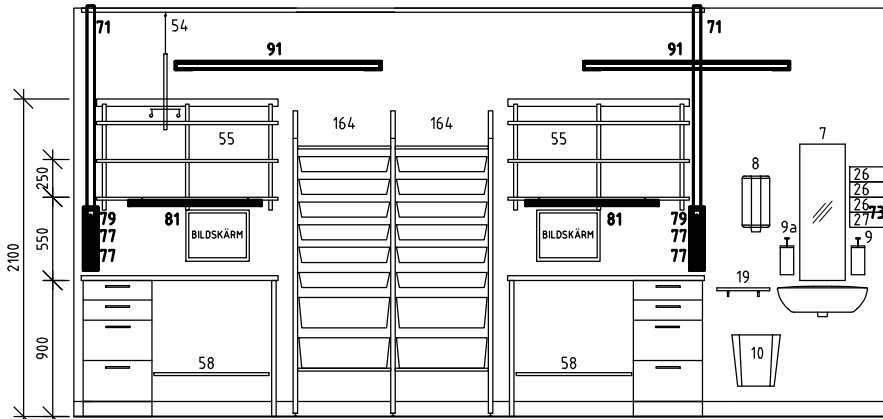
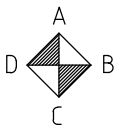
PLAN

A	ALLMÄN REVIDERING	2017-01-25	LHN
UPPDRAG NR. 1008 7541	RITAD AV KBM	HANDLÄGGARE K.BRUNNSTRÖM	
DATUM 2014-12-12	ANSVARIG KLARA BRUNNSTRÖM		
UPPSTÄLLNING LÄKEMEDELSRUM NUS, MINDRE			
SKALA 1:50	NUMMER LM.RUM TYP 1		

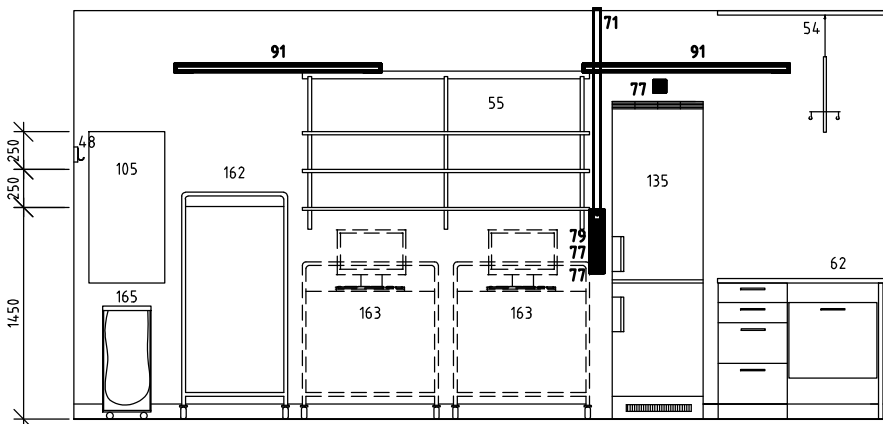
 **VÄSTERBOTTENS
LÄNS LANDSTING**

LINK arkitektur AB
Ö. Strandgatan 26A, 903 33 Umeå, 010-479 99 00
www.linkarkitektur.se

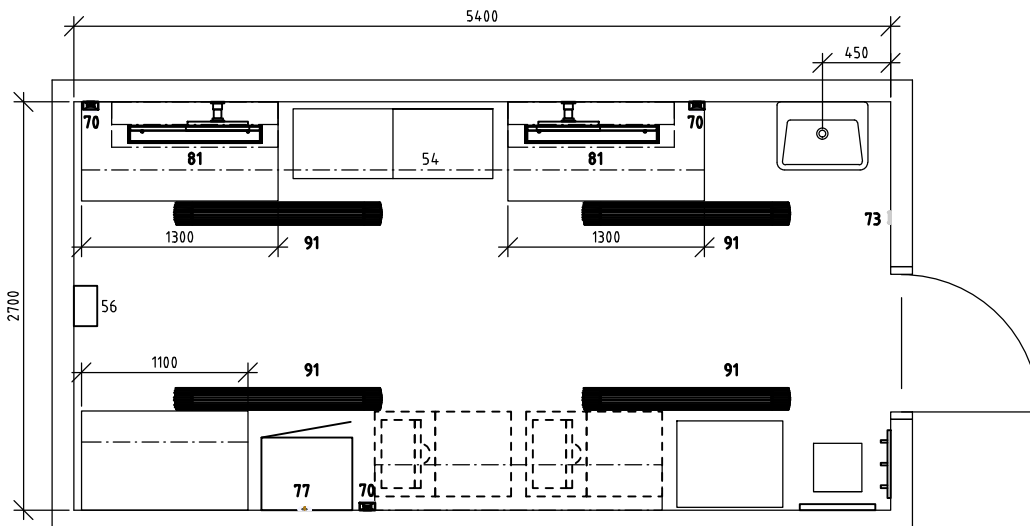
LINKARKITEKTUR



VY A



VY C



PLAN

A	ALLMÄN REVIDERING	2017-01-25	LHN
UPPDRAG NR.	1008 7541	RITAD AV	AZL
		HANDLÄGGARE	K.BRUNNSTRÖM
DATUM	2014-12-12	ANSVARIG	KLARA BRUNNSTRÖM
UPPSTÄLLNING			
LÄKEMEDELSRUM NUS, STÖRRE			
SKALA	1:50	NUMMER	LM.RUM TYP 2



LINK arkitektur AB
 Ö. Strandgatan 26A, 903 33 Umeå, 010-479 99 00
 www.linkarkitektur.se

LINKARKITEKTUR